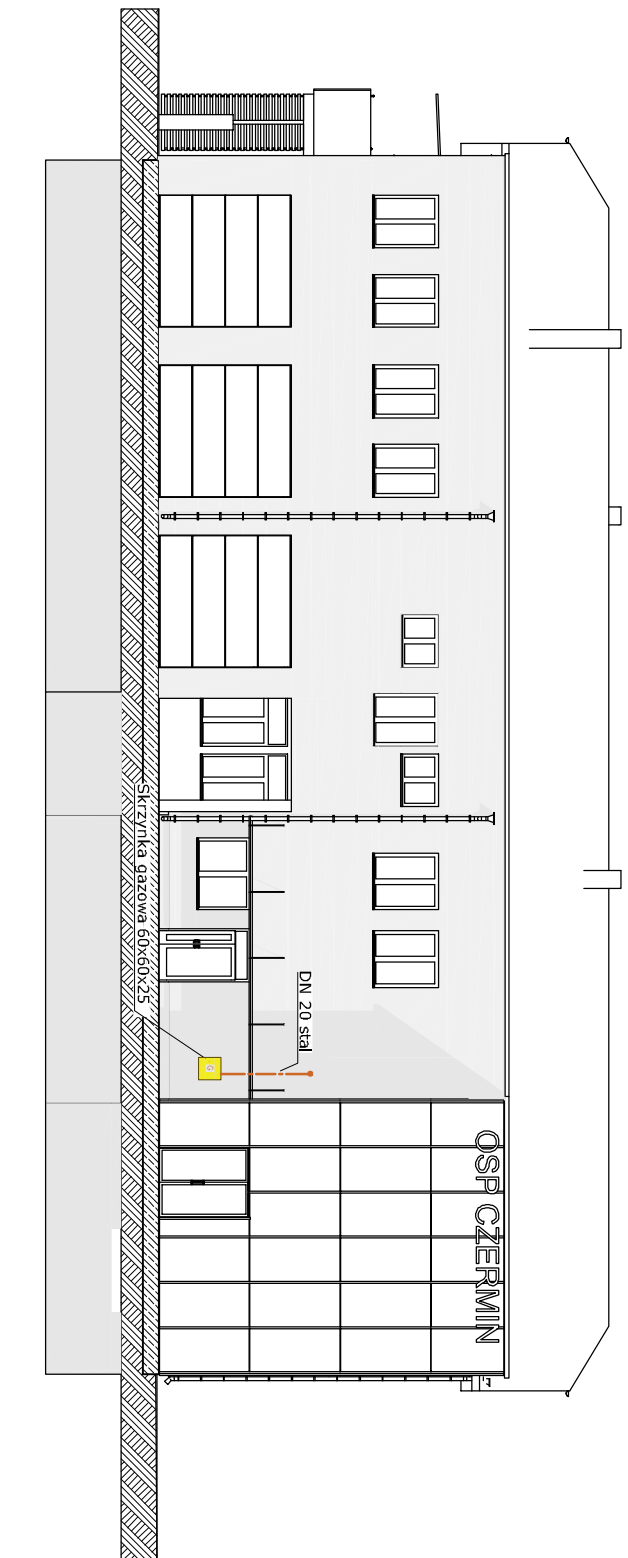


Nowa lokalizacja przyłącza gazowego wg odrębnego opracowania



INSTALACJA GAZOWA - RZUT ELEWACJI



Instalację gazową wykonać z rur czarnych stalowych bez szwu (wg PN-80/H-74219) łączonych przez spawanie. Przewody gazowe prowadzić po ścianach na zewnątrz i wewnątrz w odległości 2 cm od ściany, a od urządzeń elektrycznych iiskrzących 60 cm. Poziome odłuki instalacji gazowej powinny być usytuowane w odległości min. 10 cm poniżej innych przewodów instalacyjnych, a krzyżujące się z innymi przewodami powinny być oddalone co najmniej 2cm. Przewody gazowe instalować ze spadkiem 0,4 % w kierunku odbońników. Przy przejściach instalacji przez przepaski konstrukcyjne (ściany i stropy) należy stosować tuleje ochronne, których końce powinny wystawać po 3 cm z każdej strony, a wolną przestrzeń wypełnić elastycznym materiałem nie powodującym korozji np. pianką poliuretanową.

Biurow Projektowe
Inż. arch. Grzegorz Pilon
Pawła 10, 39-300 Niebacz
tel. 695 990 519